

07/12/2018

## UHE Caconde

## VAZÕES NATURAIS MÉDIAS MENSAIS - CACONDE (m³/s) - Histórico (1931 até 2016)

Ano	Jan	Fev	Mar	Abr	Mai	Jun	Jul	Ago	Set	Out	Nov	Dez	MÉDIA
Máxima	223	235	228	129	86	113	63	55	90	110	95	184	134
Mínima	23	19	24	23	16	15	11	10	8	8	12	18	16
Média	96	98	87	59	43	36	29	24	25	31	40	70	53

## VAZÕES NATURAIS MÉDIAS MENSAIS - CACONDE (m³/s) - 2014\* - 2017 - 2018

Ano	Jan	Fev	Mar	Abr	Mai	Jun	Jul	Ago	Set	Out	Nov	Dez	MÉDIA
2014*	33	19	24	23	16	15	15	12	12	8	18	45	20
2017	79	55	62	40	40	32	24	23	17	17	31	28	37
2018	57	44	59	32	21	19	15	19	17	32	41	69*	

\* Pior ano do histórico entre 1931 e 2016.

\*\* Média parcial de dezembro até o dia 06.

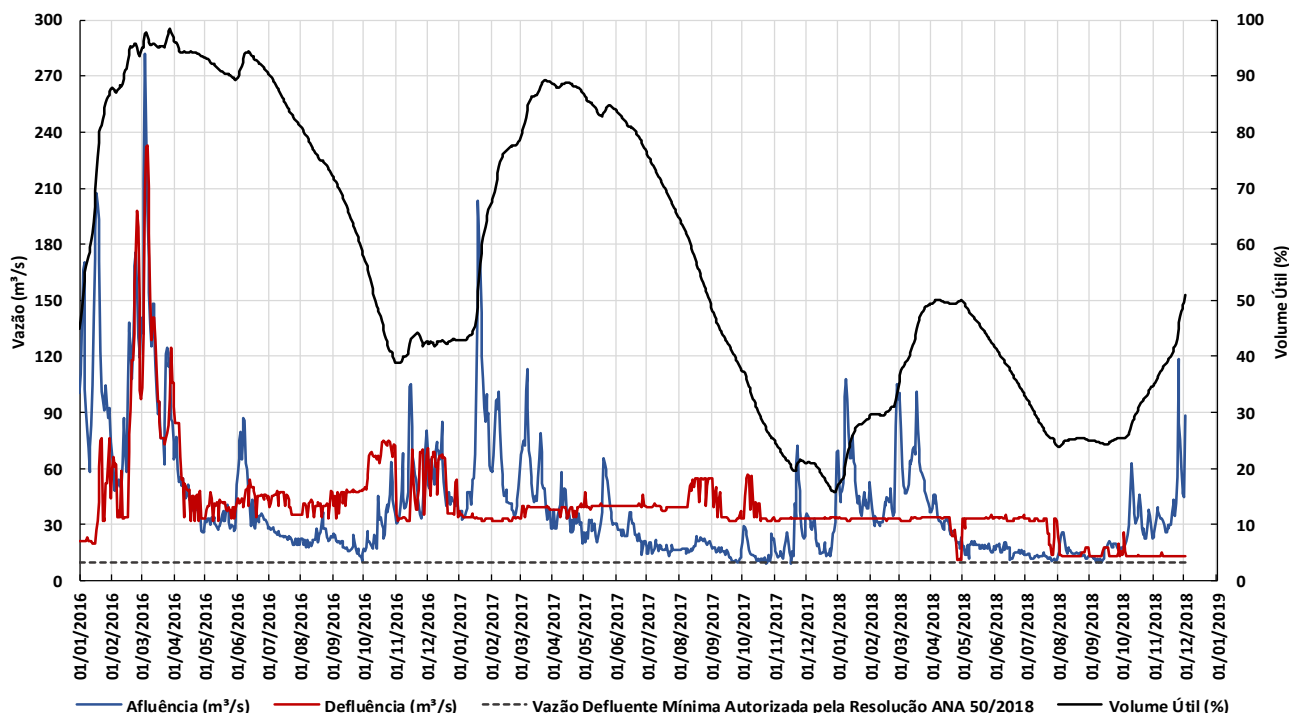
## VAZÕES NATURAIS MÉDIAS MENSAIS - CACONDE (% da MLT) - 2014\* - 2017 - 2018

Ano	Jan	Fev	Mar	Abr	Mai	Jun	Jul	Ago	Set	Out	Nov	Dez	MÉDIA
2014*	34%	19%	28%	39%	37%	42%	52%	49%	48%	26%	45%	64%	38%
2017	82%	56%	71%	67%	92%	89%	82%	92%	66%	55%	78%	40%	70%
2018	59%	45%	68%	54%	48%	53%	52%	78%	68%	104%	103%	99%	

\* Pior ano do histórico entre 1931 e 2016.

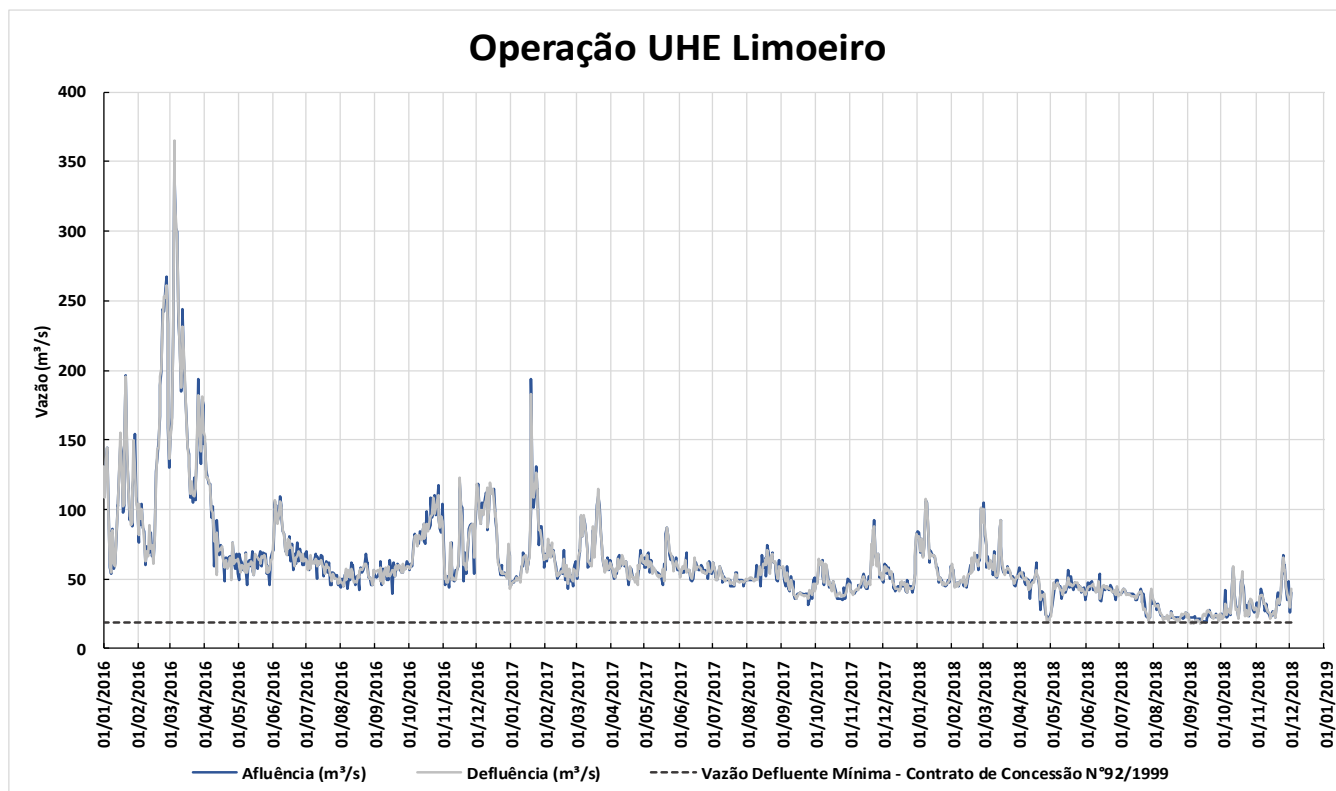
Data	Afluência (m³/s)	Defluência (m³/s)	Volume Útil (%)
02/12/2018	88	13	50,98
03/12/2018	93	16	52,29
04/12/2018	81	13	53,44
05/12/2018	69	13	54,4
06/12/2018	54	13	55,1

## Operação UHE Caconde



## UHE Limoeiro

Data	Afluência (m <sup>3</sup> /s)	Defluência (m <sup>3</sup> /s)
02/12/2018	43	40
03/12/2018	43	44
04/12/2018	42	31
05/12/2018	33	35
06/12/2018	30	25



A Resolução ANA N° 50/2018 autoriza a redução, até 31 de dezembro de 2018, da descarga mínima do reservatório da UHE Caconde, no rio Pardo, de 32 m<sup>3</sup>/s para 10 m<sup>3</sup>/s.

*Fonte de dados: Operador Nacional do Sistema Elétrico (ONS)*

\*Os dados utilizados para o boletim são brutos e estão sujeitos a consistência. Os dados são referentes ao dia anterior à data do boletim.