

11/12/2018

## UHE Caconde

VAZÕES NATURAIS MÉDIAS MENSAIS - CACONDE (m³/s) - Histórico (1931 até 2016)

Ano	Jan	Fev	Mar	Abr	Mai	Jun	Jul	Ago	Set	Out	Nov	Dez	MÉDIA
Máxima	223	235	228	129	86	113	63	55	90	110	95	184	134
Mínima	23	19	24	23	16	15	11	10	8	8	12	18	16
Média	96	98	87	59	43	36	29	24	25	31	40	70	53

VAZÕES NATURAIS MÉDIAS MENSAIS - CACONDE (m³/s) - 2014\* - 2017 - 2018

Ano	Jan	Fev	Mar	Abr	Mai	Jun	Jul	Ago	Set	Out	Nov	Dez	MÉDIA
2014*	33	19	24	23	16	15	15	12	12	8	18	45	20
2017	79	55	62	40	40	32	24	23	17	17	31	28	37
2018	57	44	59	32	21	19	15	19	17	32	41	52*	

\* Pior ano do histórico entre 1931 e 2016.

\*\* Média parcial de dezembro até o dia 10.

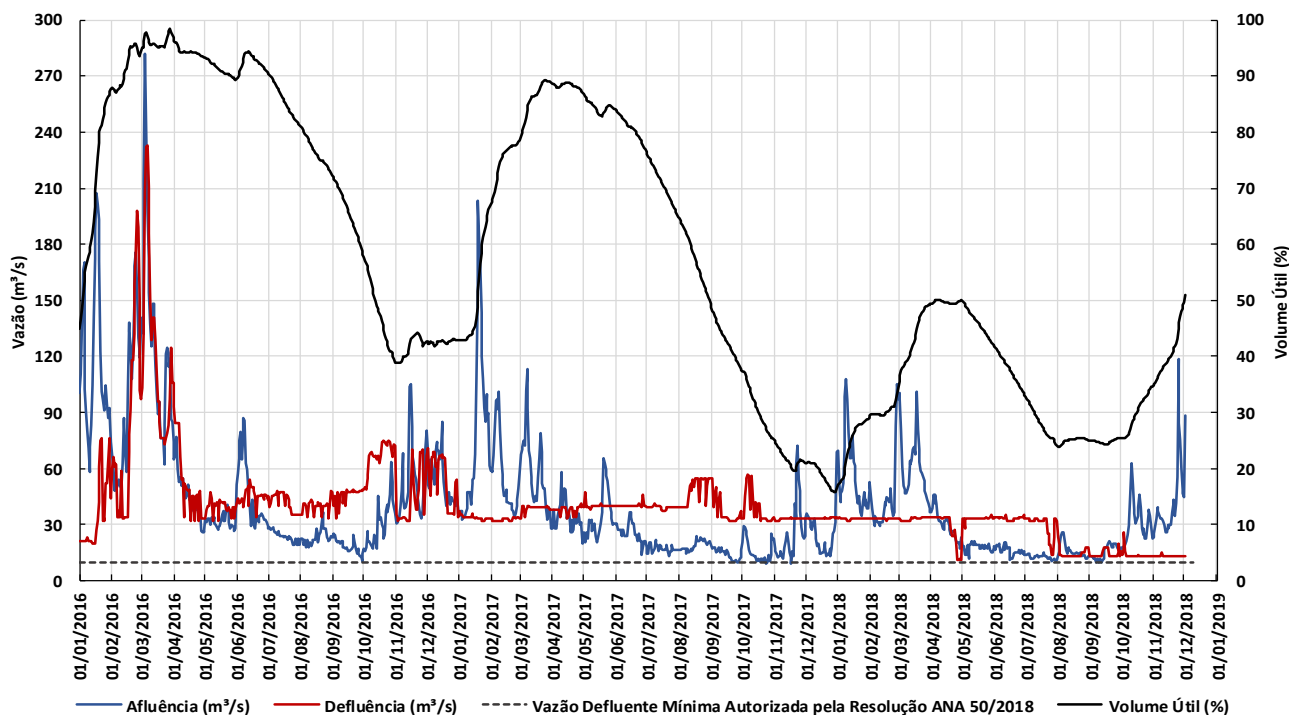
VAZÕES NATURAIS MÉDIAS MENSAIS - CACONDE (% da MLT) - 2014\* - 2017 - 2018

Ano	Jan	Fev	Mar	Abr	Mai	Jun	Jul	Ago	Set	Out	Nov	Dez	MÉDIA
2014*	34%	19%	28%	39%	37%	42%	52%	49%	48%	26%	45%	64%	38%
2017	82%	56%	71%	67%	92%	89%	82%	92%	66%	55%	78%	40%	70%
2018	59%	45%	68%	54%	48%	53%	52%	78%	68%	104%	103%	74%	

\* Pior ano do histórico entre 1931 e 2016.

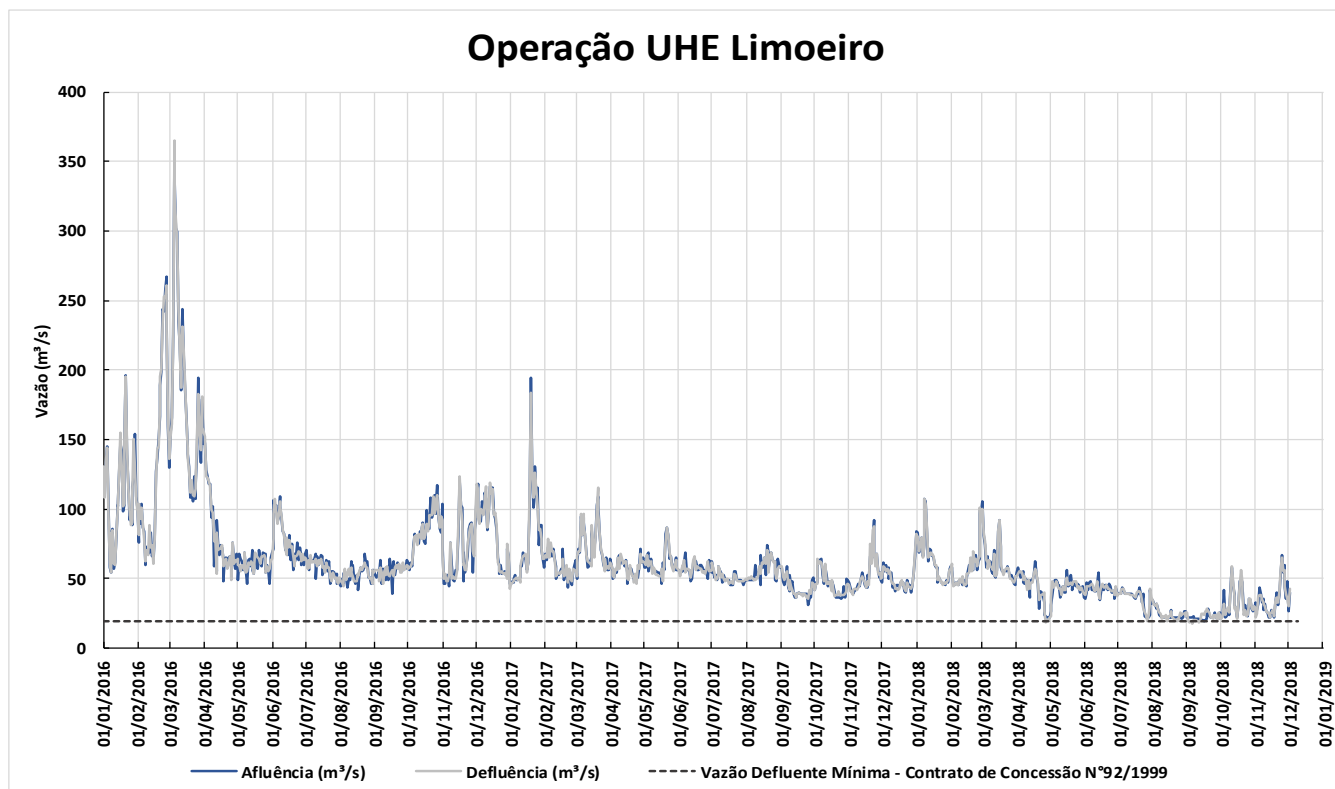
Data	Afluência (m³/s)	Defluência (m³/s)	Volume Útil (%)
06/12/2018	54	13	55,1
07/12/2018	52	13	55,76
08/12/2018	39	13	56,2
09/12/2018	36	13	56,6
10/12/2018	23	13	56,78

## Operação UHE Caconde



## UHE Limoeiro

Data	Afluência (m <sup>3</sup> /s)	Defluência (m <sup>3</sup> /s)
06/12/2018	30	25
07/12/2018	33	32
08/12/2018	34	34
09/12/2018	24	29
10/12/2018	28	23



A Resolução ANA N° 50/2018 autoriza a redução, até 31 de dezembro de 2018, da descarga mínima do reservatório da UHE Caconde, no rio Pardo, de 32 m<sup>3</sup>/s para 10 m<sup>3</sup>/s.

*Fonte de dados: Operador Nacional do Sistema Elétrico (ONS)*

\*Os dados utilizados para o boletim são brutos e estão sujeitos a consistência. Os dados são referentes ao dia anterior à data do boletim.